



UNSER TEAM

Wir sind ein multiprofessionelles Team aus:

- Sozialpädagog*innen, Sozialarbeiter*innen, Pädagog*innen, Handwerksmeister*innen
- Fachpersonal mit Erfahrung in Ausbildung, Umschulung und Berufsorientierung

Unser professioneller Hintergrund:

- eine gute Vernetzung und langjährige Kontakte mit Betrieben
- Kompetenzen in Deutscher Gebärdensprache (DGS) und in lautsprachbegleitenden Gebärden (LBG)

Die WIB-Weißeener Integrationsbetriebe GmbH ist ein nach dem Recht der Arbeitsförderung zugelassener Träger und zertifiziert nach AZAV.



SO ERREICHEN SIE UNS

WIB – Weißeener Integrationsbetriebe GmbH
(Integrationsberatung)

Charlottenburger Str. 140
13086 Berlin

Tel. 030. 48 49 59 50
Fax. 030. 48 49 59 55
Mail. ib@wib-verbund.de
Web. www.wib-verbund.de

Verkehrsverbindungen:

Tram M4, M12, M13 (Antonplatz)
Bus 158, 255 (Woelckpromenade)

Sind Sie an einer Zusammenarbeit interessiert?

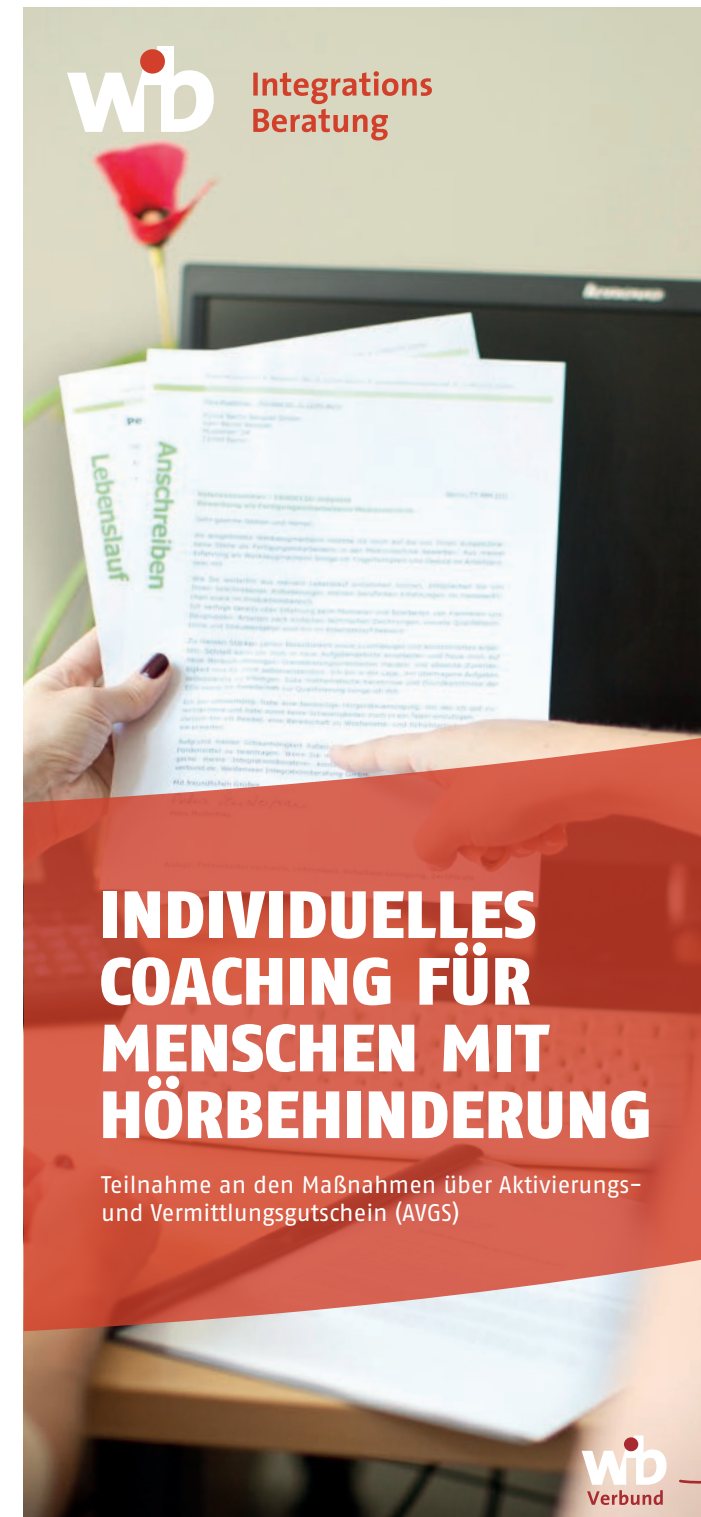
Sie können jeden Donnerstag von 14 bis 17 Uhr in unsere offene Sprechstunde kommen.



Wir beraten Sie gerne zu unserem Angebot.

Jeder Mensch ist der Experte für seine Lebensgeschichte.

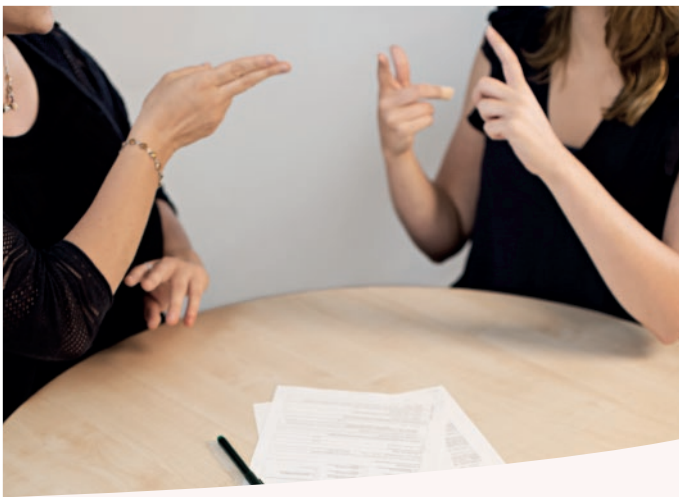
Gedruckt auf Recyclingpapier – FSC zertifiziert und mit Umweltengel. Stand: 09/2022



INDIVIDUELLES COACHING FÜR MENSCHEN MIT HÖRBEHINDERUNG

Teilnahme an den Maßnahmen über Aktivierungs- und Vermittlungsgutschein (AVGS)





FÜR WEN

Die **Einzelcoachings** richten sich an alle Menschen mit Hörbehinderung, die Arbeit suchen und die mit professioneller Unterstützung wieder in den Arbeitsmarkt integriert werden wollen.

Das **Coaching zur Stabilisierung im Betrieb** richtet sich an Menschen mit Hörbehinderung, die eine neue Tätigkeit aufnehmen oder aufgenommen haben, aber auch an Arbeitnehmende mit Hörbehinderung, die betriebsintern in einem neuen Arbeitsbereich eingesetzt werden.

Die **Kommunikation** richtet sich nach dem Bedarf der Teilnehmer*innen (Lautsprache, Deutsche Gebärdensprache (DGS), Lautbegleitende Gebärden (LBG) und Gebärden unterstützte Kommunikation (GuK).

Finanzierung: Mit einem Aktivierungs- und Vermittlungsgutschein (AVGS) vom JobCenter oder der Agentur für Arbeit, über weitere Rehabilitationsträger und als Selbstzahler

Unser „Individuelles berufliches Coaching“ besteht aus 3 Modulen. Die einzelnen Module können nach Bedarf zusammengestellt werden.

MODUL 1: Coaching intensiv Maßnahmenr.: 955 / 125 / 20

Einzelcoaching in Teilzeitmaßnahme mit 160 Unterrichtseinheiten (UE) in 20 Wochen, 2 Präsenztermine/Woche

Beratungsschwerpunkte:

Klärung der beruflichen Ausgangslage, der beruflichen Interessen und Ziele

- Was habe ich bis jetzt beruflich getan?
- Was möchte ich in Zukunft tun?

Berufliche Orientierung

- Welche Tätigkeiten sind für mich geeignet?
Was passt zu mir?
- Welche Erfahrungen, Kenntnisse und Kompetenzen bringe ich mit?

Förderung der persönlichen sowie beruflichen Voraussetzungen

- Was kann ich gut?
- Wie belastbar bin ich?

Erstellung/Aktualisierung von Bewerbungsunterlagen

- Wie bewerbe ich mich richtig?

Erarbeitung von Strategien der Arbeitssuche und Bewerbung

- Wo und wie finde ich passende Stellenangebote?

Bewerbungscoaching

- Wie bereite ich ein Vorstellungsgespräch vor?
- Wie kommuniziere ich im Beruf / im Betrieb?
- Was brauche ich für meine Kommunikation im Betrieb?
- Wie verbessere ich meine Voraussetzungen, eine Arbeit zu finden?
- Welche Chancen habe ich in dem gewählten Beruf?



Praktikumssuche und berufliche Erprobungen im Betrieb

- Wie finde ich eine für mich passende Firma?
- Wie kann ich mich ausprobieren?
- Wie belastbar bin ich bei der Erprobung im Betrieb?
- Wie kann das mit der Kommunikation im Betrieb klappen?

MODULE 2-3: Coaching zur Stabilisierung im Betrieb Maßnahmenr.: 955 / 142 / 20

Einzelcoaching im Betrieb, im Modul 2 mit 48 Unterrichtseinheiten (UE) in 6 Wochen oder im Modul 3 mit 96 Unterrichtseinheiten (UE) in 12 Wochen

Beratungsschwerpunkte:

- Wie bleibt mein neues Arbeitsverhältnis stabil?
- Wie kommuniziere ich im Betrieb mit den Kolleg*innen und Vorgesetzten?
- Wer hilft mir bei Schwierigkeiten im Betrieb?
- Wie bleibe ich im Arbeitsleben gesund?



Mehr Informationen finden Sie auf der Seite der WIB – Integrationsberatung.